



# 保良局莊啟程小學

P.L.K. Chong Kee Ting Primary School

## 2023-2024

# 學生學習表現評估細則



學與教發展組



# 目 錄

<u>科目</u>	<u>頁數</u>
中文科	2
英文科	3-4
數學科	5-10
常識科	11
普通話科	12-13
視覺藝術科	14
體育科	15
音樂科	16-17
普通電腦科	18

◆ 中文 ◆

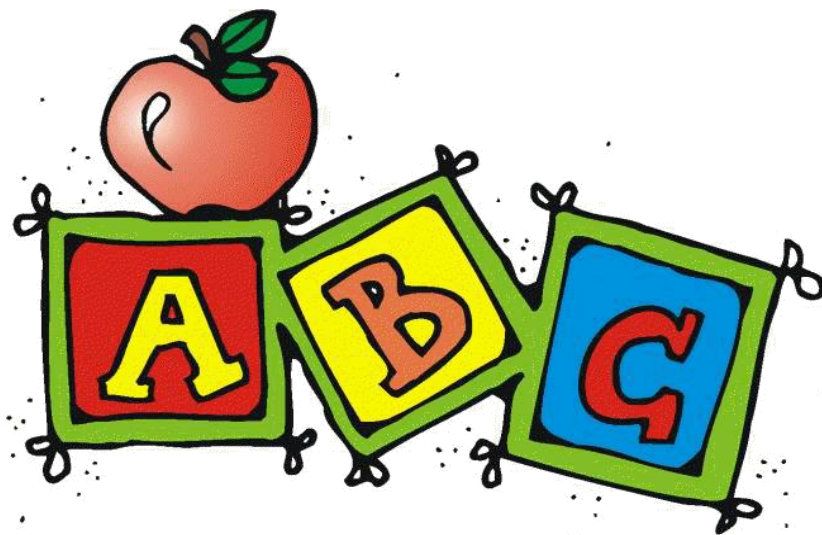
一至六年級(第一至三次考試)

學習範疇	評估重點	評估模式	佔分比重 (100%)
閱讀	1. 適當運用字詞，了解句子、標點符號的意義 2. 理解學習和生活中常見的詞語 3. 理解篇章內容大意、內容要點、段意、主旨、寓意，體會作者表達的思想感情 4. 分析、綜合篇章內容 5. 評價內容，如人物的性格 6. 能正確書寫漢字	考試卷  語文知識 50% 閱讀理解 三篇 50%	60%
寫作	1. 運用字、詞、句式恰當 2. 文句通順、條理清晰 3. 內容充實 4. 結構完整 5. 適當運用標點	考試卷	20%
聆聽	1. 了解說話的內容及含意 2. 了解話語銜接及照應關係 3. 認識話語類型及表達手法 4. 具有良好聆聽態度	考試卷	10%
說話	1. 發音正確，吐字清晰 2. 用詞恰當 3. 扼要完整，明白流暢 4. 條理清晰 5. 內容充實	口試	10%

◆English◆

P. 1-3 ( 1<sup>st</sup> - 3<sup>rd</sup> Exam )

Paper	Contents of Assessment	Assessment tools	Percentage (100%)
Paper 1: Reading and Writing	1. G. E. 2. Reading 3. Writing	Exam paper	80%
Paper 2: Speaking	1. Phonics 2. Sight words *3. Reading aloud/ Teacher-student Interaction *4. Picture description (*3-4 either one in each Exam)	Speaking exam	10%
Paper 3: Listening	1. Listen for information 2. Listening comprehension	Exam paper	10%



◆English◆

P. 4-6 ( 1<sup>st</sup> - 3<sup>rd</sup> Exam )

Paper	Contents of Assessment	Assessment tools	Percentage (100%)
Paper 1: Reading and Writing	1. G. E. 2. Reading 3. Writing	Exam paper	80%
Paper 2: Speaking	1. Reading aloud & Teacher-student Interaction 2. Presentation (Either one in each Exam)	Speaking exam	10%
Paper 3: Listening	1. Listen for information 2. Listening comprehension	Exam paper	10%



◆數學◆

一年級(第一次考試)

學習範疇	評估重點	評估模式	佔分比重 (100%)
數	1. 20 以內的數 2. 18 以內的加減法	考試卷	100%
圖形與空間	1. 方向和位置		
度量	1. 長度和距離的基本概念		
數據處理	1. 初步統計		

一年級(第二次及第三次考試)

學習範疇	評估重點	評估模式	佔分比重 (100%)
數	1. 100 以內的數 2. 兩位數的加減法 3. 三個數的加法	考試卷	100%
圖形與空間	1. 立體圖形(角柱、圓柱、角錐、圓錐和球) 2. 點、直線和曲線 3. 平面圖形(三角形、四邊形、五邊形、六邊形和圓形)		
度量	1. 香港通用的硬幣 2. 長度和距離：認識厘米 3. 認識「小時」 及以「時」和「半時」報時 4. 量度及比較時間間隔 5. 認識「年」、「月」、「日」、 「星期」		
數據處理	1. 初步統計		

\*以往曾學習課題佔整體分數的 10%

◆數學◆

二年級(第一次考試)

學習範疇	評估重點	評估模式	佔分比重 (100%)
數	1. 三位數 2. 三位數的加法 3. 兩位數退位減法 4. 基本乘法	考試卷	100%
圖形與空間	1. 角(認識角, 直角、銳角和鈍角及垂直線) 2. 四個主要方向		
度量	1. 認識「分鐘」及以「時」、「分」報時 2. 時間間隔 3. 認識一天時間 4. 認識每月的日數 5. 所用日數的應用題		
數據處理	1. 初步統計		

二年級(第二次及第三次考試)

學習範疇	評估重點	評估模式	佔分比重 (100%)
數	1. 四位數 2. 三位數的加減混合運算 3. 基本除法	考試卷	100%
圖形與空間	1. 立體圖形 2. 四邊形		
度量	1. 香港通用的紙幣 2. 長度和距離：認識米		
數據處理	1. 象形圖：一個圖形代表 1 個單位		

\*以往曾學習課題佔整體分數的 10%



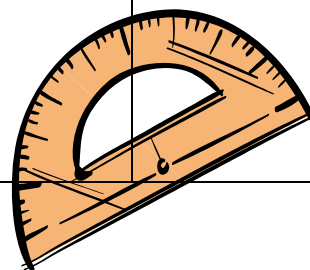
◆數學◆

三年級(第一次考試)

學習範疇	評估重點	評估模式	佔分比重 (100%)
數	1. 五位數 2. 乘法(兩位數與一位數/三位數與一位數的乘法) 3. 除法(兩位數除以一一位數/三位數除以一一位數的除法)	考試卷	100%
圖形與空間	1. 平行線 2. 四邊形(平行四邊形、梯形的特性)		
度量	1. 長度和距離: 公里和毫米 2. 重量: 克和公斤 3. 以秒為單位, 量度及比較時間間隔 4. 24 小時報時制		
數據處理	1. 象形圖: 一個圖形代表 1 個單位		

三年級(第二次及第三次考試)

學習範疇	評估重點	評估模式	佔分比重 (100%)
數	1. 四則運算 (加減混合運算、乘加、乘減混合運算和括號運用) 2. 分數基本概念 3. 同分母分數的加法和減法運算	考試卷	100%
圖形與空間	1. 三角形		
度量	1. 容量: 升、毫升		
數據處理	1. 棒形圖: 一格代表 1、2 和 5 個單位		

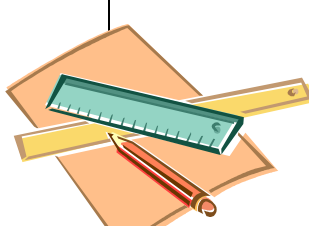


\*以往曾學習課題佔整體分數的 10%

◆數學◆

四年級(第一次考試)

學習範疇	評估重點	評估模式	佔分比重 (100%)
數	1. 乘法(兩位數與兩位數/三位數與兩位數的乘法) 2. 除法(兩位數除以兩位數/三位數除以兩位數的除法) 3. 倍數和因數 4. 公倍數、公因數	考試卷	100%
圖形與空間	1. 四邊形 2. 圖形分割和拼砌		
度量	1. 長度、重量、容量		
數據處理	1. 棒形圖: 以一格代表 10、50 和 100 個單位		



四年級(第二次及第三次考試)

學習範疇	評估重點	評估模式	佔分比重 (100%)
數	1. 四則計算 2. 分數(種類、擴分和約分) 3. 同分母分數加法、減法和加減混合運算 4. 小數的認識 5. 小數加法、減法和加減混合運算	考試卷	100%
圖形與空間	1. 八個主要方向		
度量	1. 周界(正方形、長方形周界的計算) 2. 面積(正方形、長方形面積的計算)		
數據處理	1. 棒形圖: 以一格代表 10、50 和 100 個單位		

\*以往曾學習課題佔整體分數的 10%

◆數學◆

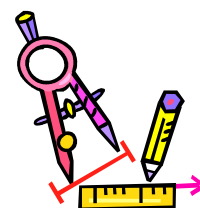
五年級(第一次考試)

學習範疇	評估重點	評估模式	佔分比重 (100%)
數	1. 多位數 2. 異分母分數加法、減法和加減混合運算 3. 分數乘法	考試卷	100%
圖形與空間	1. 三角形、四邊形和八個方向		
度量	1. 面積(平行四邊形、三角形、梯形、多邊形)		
數據處理	1. 複合棒形圖		
代數	1. 代數式和簡易方程的認識		

五年級(第二次及第三次考試)

學習範疇	評估重點	評估模式	佔分比重 (100%)
數	1. 小數乘法 2. 分數除法	考試卷	100%
圖形與空間	1. 圓的概念 2. 立體的截面 3. 立體圖形(頂、稜、面)		
度量	1. 體積		
數據處理	1. 複合棒形圖		
代數	1. 代數式和簡易方程		

\*以往曾學習課題佔整體分數的 10%



◆數學◆

六年級(第一次考試)

學習範疇	評估重點	評估模式	佔分比重 (100%)
數	1. 小數除法 2. 小數四則混合計算 3. 小數和分數互化和比較 4. 百分數的認識 5. 百分數、小數和分數互化	考試卷	100%
圖形與空間	1. 立體圖形(頂、稜、面和截面)		
度量	1. 體積		
數據處理	1. 平均數 2. 複合棒形圖		
代數	1. 簡易方程		

六年級(第二次及第三次考試)

學習範疇	評估重點	評估模式	佔分比重 (100%)
數	1. 百分數的應用	考試卷	100%
圖形與空間	1. 軸對稱		
度量	1. 角和度 2. 容量和體積 3. 圓周 4. 速率 5. 行程圖 6. 圓面積		
數據處理	1. 折線圖 2. 圓形圖		
代數	1. 簡易方程		

\*以往曾學習課題佔整體分數的 10%

\*考核層次所佔分數:筆算約 16%; 基本理解約 78%; 高思維解難 6%

◆ 常識 ◆

一至六年級

學習範疇	評估重點	評估模式	佔分比重 (100%)
學科知識	對六個學習範疇的認識 <ul style="list-style-type: none"> <li>● 健康與生活</li> <li>● 人與環境</li> <li>● 日常生活中的科學與科技</li> <li>● 社會與公民</li> <li>● 國民身份認同與中華文化</li> <li>● 了解世界與認識資訊年代</li> </ul>	<div style="border: 1px solid black; padding: 2px; margin-bottom: 5px;">進展性評估</div> <ul style="list-style-type: none"> <li>● 工作紙/作業</li> <li>● 專題研習</li> <li>● 時事搜尋</li> <li>● 水耕種植</li> <li>● 科學探究</li> <li>● 電子學習，如翻轉教室、Padlet、Google Classroom、Quizizz 等</li> </ul> <div style="border: 1px solid black; padding: 2px; margin-bottom: 5px;">總結性評估</div> <ul style="list-style-type: none"> <li>● 每學年共進行三次考試，考試時限為 40 分鐘</li> <li>● 考試以紙筆形式進行</li> </ul>	<div style="border: 1px solid black; padding: 2px; margin-bottom: 5px;">進展性評估</div> <p>不佔考試分數，但可協助學生理解單元學習重點。</p> <div style="border: 1px solid black; padding: 2px; margin-bottom: 5px;">總結性評估</div> <p>學生表現會顯示在成績表上：            第一次考試:100%            第二次考試:100%            第三次考試:100%</p>
共通技能	對九種共通能力的培養 <ul style="list-style-type: none"> <li>● 協作能力</li> <li>● 溝通能力</li> <li>● 創造力</li> <li>● 明辨性思考能力</li> <li>● 運用資訊科技能力</li> <li>● 數學能力</li> <li>● 解決問題能力</li> <li>● 自我管理能力的</li> <li>● 自學能力</li> </ul>	<ul style="list-style-type: none"> <li>● 口頭提問</li> <li>● 教師觀察</li> <li>● 自我評估</li> <li>● 同儕評估</li> <li>● 家長評鑑</li> </ul>	
價值觀和態度	對責任感、承擔精神、國民身份認同、堅毅、尊重他人、關愛和誠信等個人及社會價值觀和態度的培養		

◆ 普通話 ◆

一年級(第一至三次考試)

學習範疇	評估重點	評估模式	佔分比重 (100%)
平時分	1. 課堂參與及學習表現	平日觀察	5%
聆聽	1. 故事及對話理解 2. 辨別四聲及聲韻母	筆試	50%
說話	1. 內容恰當 2. 整體語音準確 3. 具語感	口試	45%

二年級(第一至三次考試)

學習範疇	評估重點	評估模式	佔分比重 (100%)
平時分	1. 課堂參與及學習表現	平日觀察	5%
聆聽	1. 故事及對話理解 2. 辨別四聲及聲韻母	筆試	50%
說話	1. 內容恰當 2. 整體語音準確 3. 具語感	口試	45%

三年級(第一至三次考試)

學習範疇	評估重點	評估模式	佔分比重 (100%)
平時分	1. 課堂參與及學習表現	平日觀察	5%
聆聽	1. 故事及對話理解	筆試	50%
語音知識	1. 辨別四聲及聲韻母		
說話	1. 內容恰當 2. 整體語音準確 3. 具語感	口試	45%

◆ 普通話 ◆

四年級(第一至三次考試)

學習範疇	評估重點	評估模式	佔分比重 (100%)
平時分	1. 課堂參與及學習表現	平日觀察	5%
聆聽	1. 故事及對話理解	筆試	60%
語音知識	1. 辨別聲韻母及語音知識		
說話	1. 內容恰當 2. 整體語音準確 3. 具語感	口試	35%

五年級(第一至三次考試)

學習範疇	評估重點	評估模式	佔分比重 (100%)
平時分	1. 課堂參與及學習表現	平日觀察	5%
聆聽	1. 故事及對話理解	筆試	60%
語音知識	1. 辨別聲韻母及語音知識		
說話	1. 內容恰當 2. 整體語音準確 3. 具語感	口試	35%

六年級(第一至三次考試)

學習範疇	評估重點	評估模式	佔分比重 (100%)
平時分	1. 課堂參與及學習表現	平日觀察	5%
聆聽	1. 故事及對話理解	筆試	60%
語音知識	1. 辨別聲韻母及語音知識		
說話	1. 內容恰當 2. 整體語音準確 3. 具語感	口試	35%

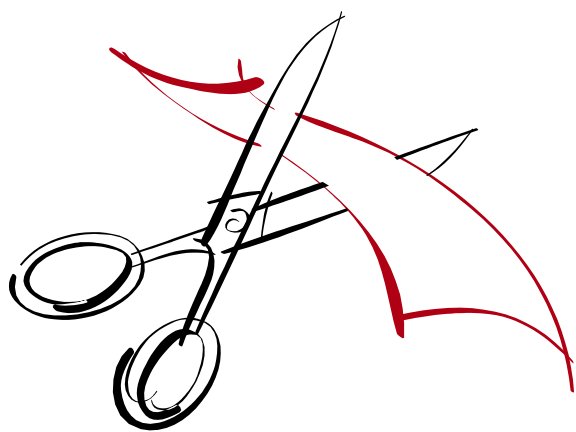
\*成績表以等級顯示成績如下：

90-100(A) 80-89(B) 70-79(C) 60-69(D) 0-59(E)

◆視覺藝術◆

一至六年級(第一至三次考試)

學習範疇	評估重點	評估模式	佔分比重 (100%)
視覺藝術知識	內容	進展性評估	50%
視覺藝術創作	創意	總結性評估	50%
視覺藝術評賞	用色及技巧		





◆體育◆

一至六年級(第一至三次考試)

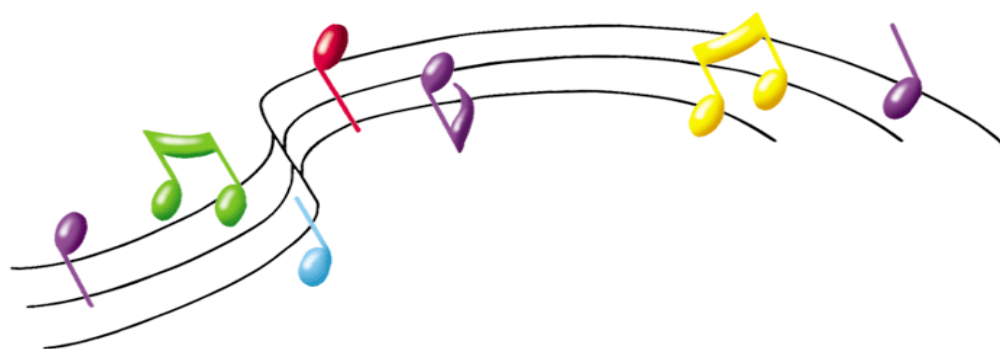
學習範疇	評估重點	評估模式	佔分比重 (100%)
知識	1. 各項體育運動的技巧知識及安全知識	平日觀察	20%
態度	1. 擁有正面的價值觀和態度 2. 有持恆及經常運動	平日觀察	20%
技能 及體適能	1. 演示正確的體育技巧 2. 體適能	考試	60%



◆ 音樂 ◆

一至四年級(第一至三次考試)

學習 範疇	第一次	第二次	第三次	評估重點	評估 模式
	評估項目所佔成績(100%)				
知識 及 技能 90%	唱歌 60%	唱歌 60%	/	1. 音準 2. 節奏 3. 咬字 4. 呼吸/姿勢 5. 感情	課堂活動 評估
	/	/	樂器 60% 指定樂器： P. 1-2 鐵片琴 (課堂考核) P. 3-4 木笛 (課堂考核)	1. 音準 2. 節奏 3. 音色 4. 速度 5. 呼吸/姿勢 6. 感情	課堂活動 評估
	評估 30%	評估 30%	評估 30%	1. 課堂聆聽 2. 樂理知識 3. 填寫音名	課堂活動 評估
課堂 活動 表現 10%	課堂活動表 現 10%	課堂活動表 現 10%	課堂活動表 現 10%	1. 帶齊物品(3%) 2. 課堂表現(3%) 3. 創作活動(4%)	課堂活動 表現評估



◆音樂◆

五及六年級(第一至三次考試)

學習範疇	評估項目(100%)	評估重點	評估模式
知識及技能 100%	唱歌 30%	1. 音準 2. 節奏 3. 咬字 4. 呼吸/姿勢 5. 感情	課堂活動 評估
	樂器 30% 指定樂器： 牧童笛 (課堂考核)	1. 音準 2. 節奏 3. 音色 4. 速度 5. 呼吸/姿勢 6. 感情	
	*樂理 40%	1. 課堂聆聽 2. 樂理知識 3. 填寫音名	

◆普通電腦科◆

一年級

學習範疇	評估重點	評估模式	佔分比重 (100%)
知識	各單元資訊科技科的知識 正確運用各單元資訊科技 科的技巧	評估 工作紙	每學期佔 40% 全年共 80%
技能			
態度	正確使用資訊科技的態度	課堂表現	每學期 各 10%共 20%

二至六年級

學習範疇	評估重點	評估模式	佔分比重 (100%)
知識	各單元資訊科技科的知識 正確運用各單元資訊科技 科的技巧	評估 工作紙	每學期佔 20% 全年共 40%
技能			
態度	正確使用資訊科技的態度	課堂表現	每學期各 10% 共 20%

\*成績(全年計算)在第三次考試以等級顯示於成績表上分數與等級轉換對照

分數	等級
90-100	A
80-89	B
70-79	C
60-69	D
0-59	E



## 我們的使命

引導及培養孩子—

認真學習、用心思考、快樂共處、愛己愛人。

## School Mission

**We are here to teach and guide our children to learn, to think, to be happy and to love.**